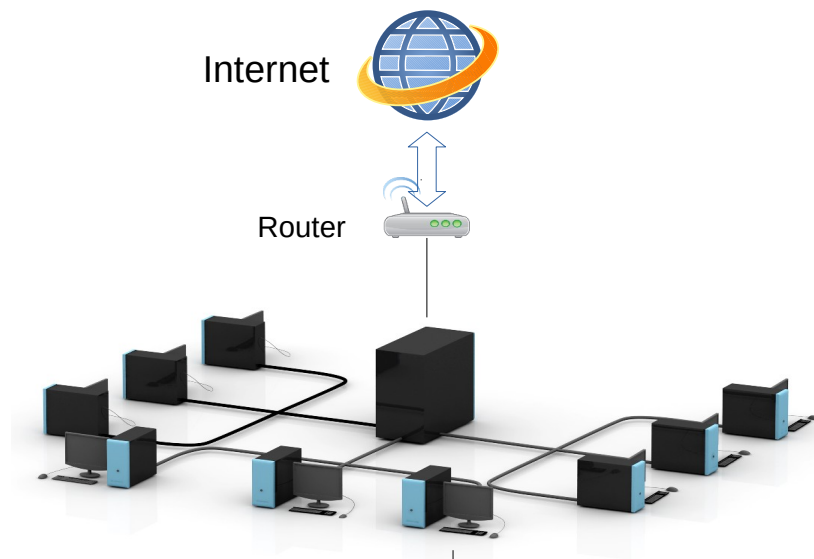


Rete Internet separata da rete automazione per applicazioni Industry 4.0

Per questa applicazione è necessario il modello Secomea della serie SE15XX nuova serie che supporta fino a 3 reti lato macchina.

Attraverso la porta UPLINK del Secomea si effettua la normale teleassistenza da remoto su tutti i componenti di macchina.

Lo scambio dati (Industry 4.0) avviene invece settando opportunamente il firewall/nat presente tra la Rete DEV1 e la rete DEV 2. Il sistema di raccolta dati collegato sulla DEV2 comunica con uno o più elementi della macchina.



Rete aziendale Internet (es: 10.0.0.X/24)

